

Bijlage VWO
2007

tijdvak 2

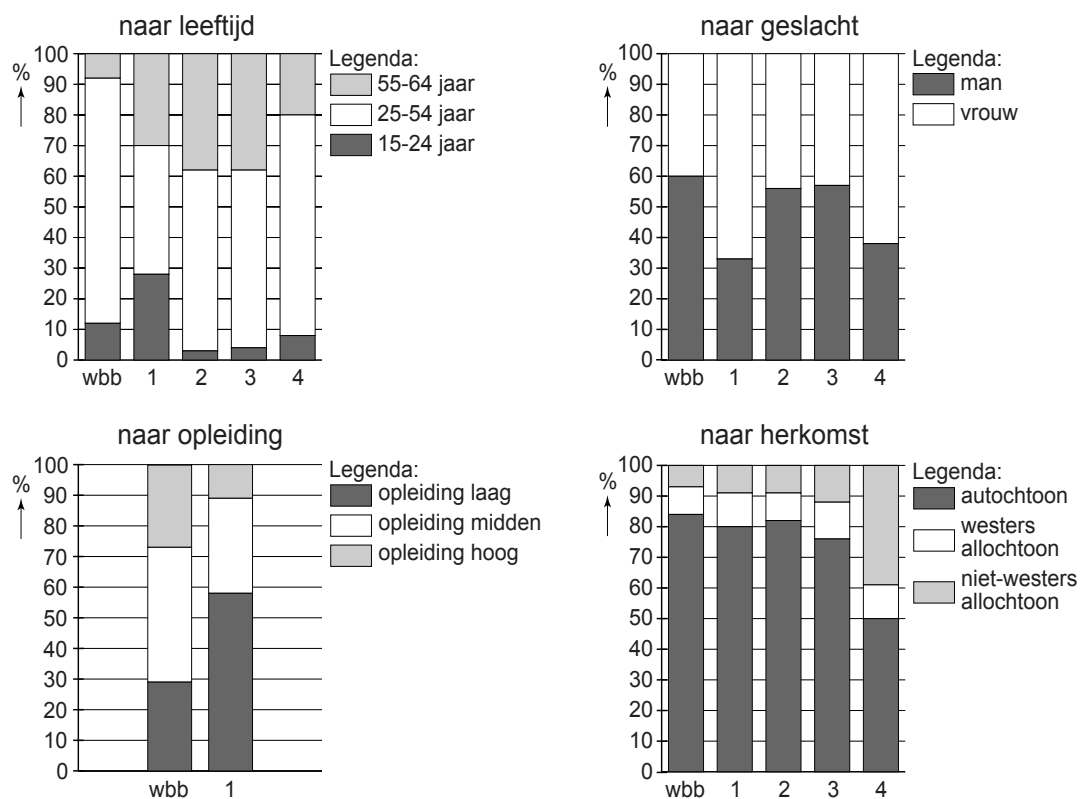
economie 1,2

Informatieboekje

Informatiebronnen bij opgave 3

figuur 1

vergelijking van de samenstelling van de werkzame beroepsbevolking met vier andere deelgroepen van de beroepsgeschikte bevolking op een viertal kenmerken (in % van de totale groep)



wbb = werkzame beroepsbevolking

1 = mogelijke (her)intreders op de arbeidsmarkt

2 = ontvangers van een arbeidsongeschiktheidsuitkering

3 = ontvangers van een werkloosheidsuitkering

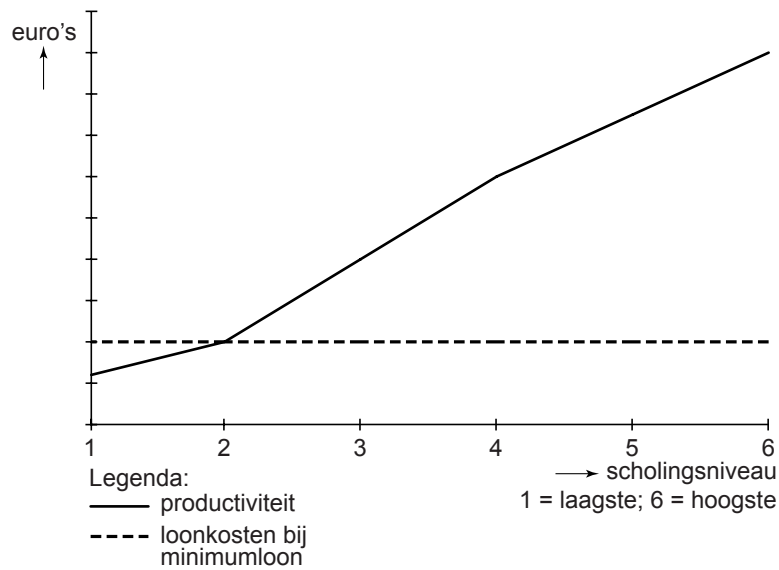
4 = ontvangers van een bijstandsuitkering

In het kader van deze opgave veronderstellen we dat er geen overlap is tussen de personen in wbb, 1, 2, 3 en 4.

De totale beroepsgeschikte bevolking bestaat in deze opgave uit de optelsom van wbb, 1, 2, 3 en 4.

figuur 2

gegevens die in relatie staan met de vraagkant van de arbeidsmarkt



tabel

gegevens die in relatie staan met de aanbodkant van de arbeidsmarkt

gegeven	toelichting
armoedeval	Huishoudens met een laag inkomen worden in Nederland financieel bijgestaan door middel van regelingen zoals huursubsidie en (gedeeltelijke) vrijstelling van gemeentelijke lasten. Deze regelingen zijn inkomensafhankelijk. De keerzijde is dat huishoudens die hun inkomen zien toenemen (deels) het recht verliezen op deze regelingen, waardoor ze er per saldo nauwelijks in koopkracht op vooruit gaan.
vervangingsratio ¹⁾	$\frac{\text{(bruto) minimumuitkering}}{\text{(bruto) minimumloon}} \times 100\%$
stelsel inkomstenbelasting	algemene heffingskorting Iedereen heeft recht op deze korting, dus ook personen die geen inkomen hebben. Voorwaarde is dan wel dat er een verdienende partner is die belasting betaalt.
	arbeidskorting Een korting op de te betalen belasting, alleen voor personen met inkomsten uit tegenwoordige arbeid.

noot 1 De vervangingsratio bedraagt 92,3%.